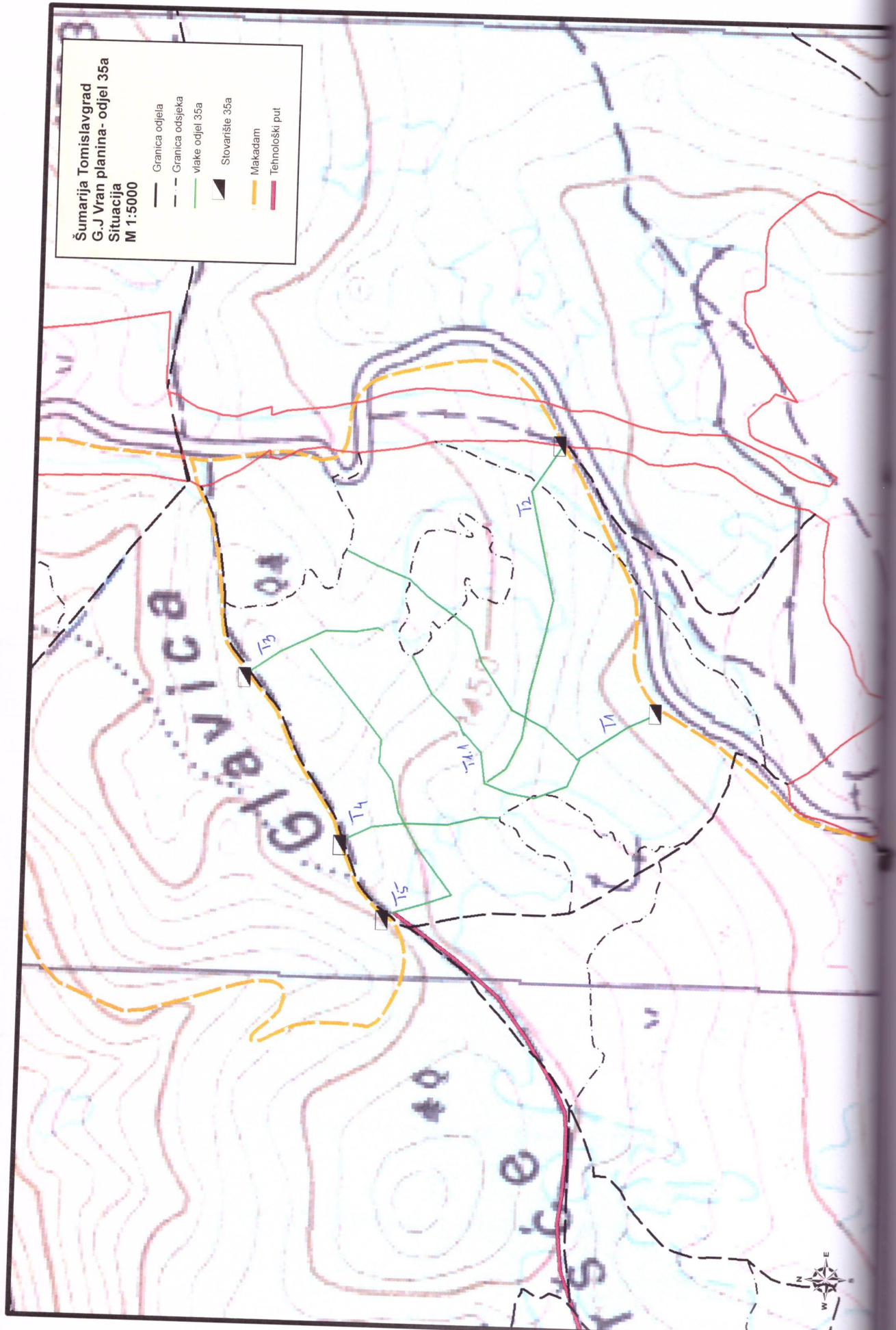


## OPĆI PODACI O ODJELU

Šumarija	Tomislavgrad		
Gospodarska jedinica	Vran planina		
Odjel	35		
Površina (ha)	15,99		
Neto drvena masa (m <sup>3</sup> )	Četinjače	Listače	Σ
	535,31	100,39	635,70
Srednja zapremina doznačenog stabla (m <sup>3</sup> )	0,36		
Srednji promjer doznačenih stabala	19,55		
Ukupna drvena zapremina doznačenih stabala (m <sup>3</sup> )	768,94		
Ukupan broj doznačenih stabala (komada)	2,112		
Prosječni broj doznačenih stabala (kom/ha)	132,1		
Prosječna doznačena zapremina doznačenih stabala (m <sup>3</sup> /ha)	48,09		
Srednja udaljenost privlačenja (m)	<250		
Uvjeti rada	Srednje povoljan		
Dvotjedna dinamika	691m <sup>3</sup> (odnosi se na LOT 13; odjeli 35, 81 i 88)		
Potreban broj radnih dana	101 (odnosi se na LOT 13, odjeli 35, 88 i 81)		
Vrijednost poslova (KM)	146 244 (odnosi se na LOT 13, odjeli 35, 81 i 88)		
Udaljenost od šumarije (km) cca.	27		
<b>Napomena:</b>	Datum početka obračuna radnih dana je 03.04.2018.		

Šumarija Tomislavgrad  
G.J Vran planina - odjel 35a  
Situacija  
M 1:5000









- Granica odjela
- - - Granica odsjeka
- vlake odjel 35a
- ▲ Stovarište 35a
- Makadam
- Tehnološki put



## OPĆI PODACI O ODJELU

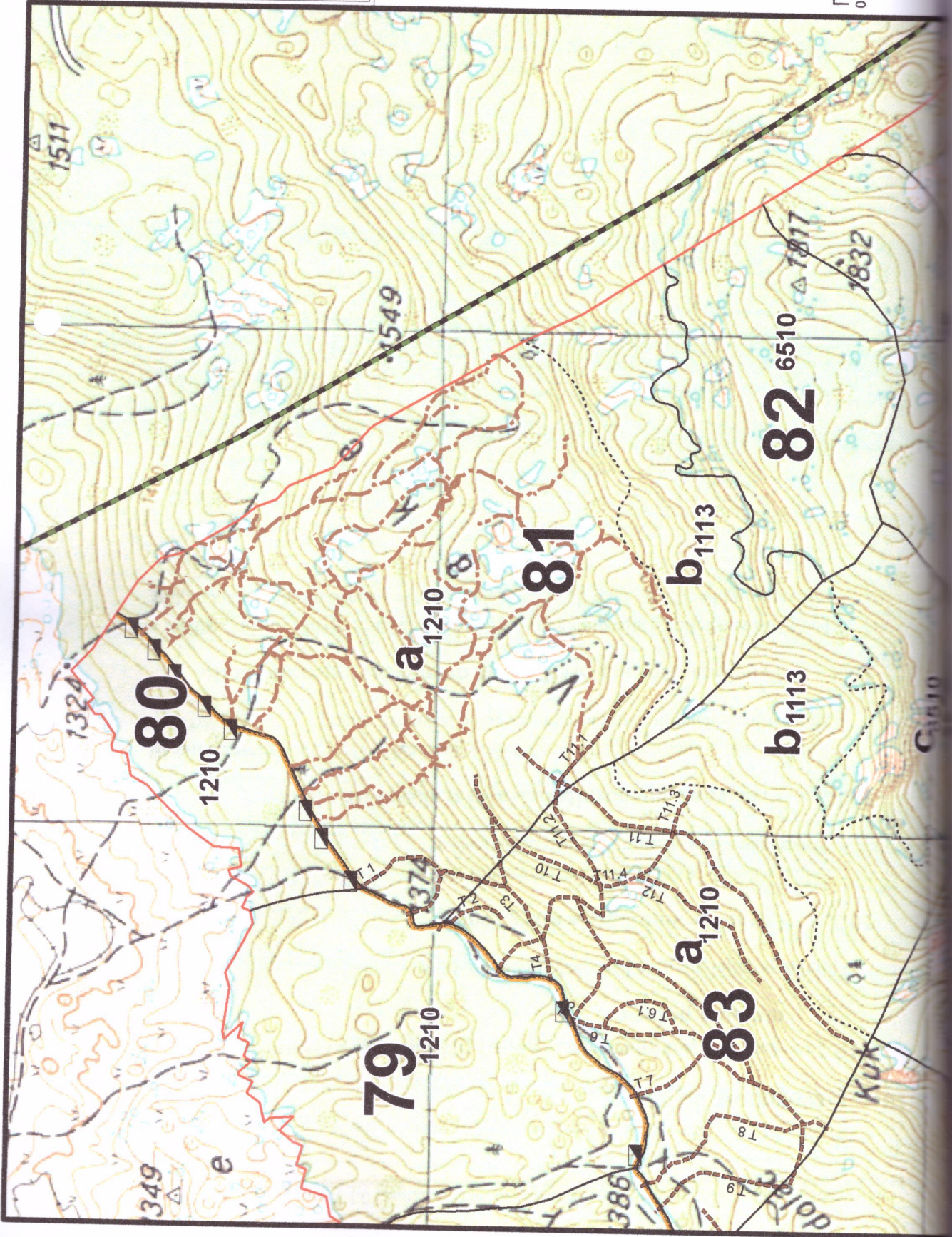
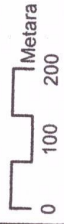
Šumarija	Tomislavgrad		
Gospodarska jedinica	Vran planina		
Odjel	81		
Površina (ha)	73,07		
Neto drвна masa (m <sup>3</sup> )	Četinjače	Listače	Σ
	2 873,48	1 143,25	4 016,73
Srednja zapremina doznačenog stabla (m <sup>3</sup> )	0,83		
Srednji promjer doznačenih stabala	27,90		
Ukupna drвна zapremina doznačenih stabala (m <sup>3</sup> )	4 837,86		
Ukupan broj doznačenih stabala (komada)	5 852		
Prosječni broj doznačenih stabala (kom/ha)	80,10		
Prosječna doznačena zapremina doznačenih stabala (m <sup>3</sup> /ha)	66,21		
Srednja udaljenost privlačenja (m)	250-500		
Uvjeti rada	Srednje povoljan		
Dvotjedna dinamika	691m <sup>3</sup> (odnosi se na LOT 13; odjeli 35, 81 i 88)		
Potreban broj radnih dana	101 (odnosi se na LOT 13, odjeli 35, 88 i 81)		
Vrijednost poslova (KM)	146 244 (odnosi se na LOT 13, odjeli 35, 81 i 88)		
Udaljenost od šumarije (km) cca.	27		
<b>Napomena:</b>	Datum početka obračuna radnih dana je 03.04.2018.		

G.J. Vran Planina  
 Situacija M 1 : 10000  
 Legenda

-  Vlake 81
-  Pomoćno stovarište
-  GranicaSGP
-  Granica odjela
-  Granica odsjeka
-  Granica privatnog posij
-  Makadam
-  Tehnološki put










1:10000



## OPĆI PODACI O ODJELU

Šumarija	Tomislavgrad		
Gospodarska jedinica	Vran planina		
Odjel	88		
Površina (ha)	19,96		
Neto drvena masa (m <sup>3</sup> )	Četinjače	Listače	Σ
	1 019,56	138,26	1 157,82
Srednja zapremina doznačenog stabla (m <sup>3</sup> )	0,99		
Srednji promjer doznačenih stabala	28,78		
Ukupna drvena zapremina doznačenih stabala (m <sup>3</sup> )	1 424,37		
Ukupan broj doznačenih stabala (komada)	1 437		
Prosječni broj doznačenih stabala (kom/ha)	72,00		
Prosječna doznačena zapremina doznačenih stabala (m <sup>3</sup> /ha)	71,36		
Srednja udaljenost privlačenja (m)	<250		
Uvjeti rada	Povoljan		
Dvotjedna dinamika	691m <sup>3</sup> (odnosi se na LOT 13; odjeli 35, 81 i 88)		
Potreban broj radnih dana	101 (odnosi se na LOT 13, odjeli 35, 88 i 81)		
Vrijednost poslova (KM)	146 244 (odnosi se na LOT 13, odjeli 35, 81 i 88)		
Udaljenost od šumarije (km) cca.	27		
<b>Napomena:</b>	Datum početka obračuna radnih dana je 03.04.2018.		

G.J. Vran Planina  
Situacija M 1 : 10000  
Legenda

-  Vlake 88
-  Pomoćno stovarište
-  Granica odjela
-  Granica odsjeka
-  Granica privatnog posjed
-  Makadam
-  Tehnološki put



1:10000

